

## Opis produktu: płyta warstwowa imi-rost

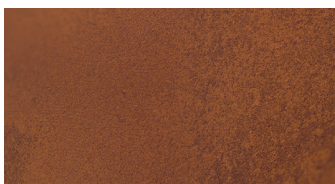
- Płyta warstwowa imi-rost jest dostępna w 3 grubościach i 3 wzorach.
- Standardową płytą nośną jest płyta MDF 19 mm, HDF 3 mm lub HPL 0,9 mm.
- Tylna część zawiera przeciwciąg z białej melaminy do płyt MDF. Płyta HDF jest z tyłu pomalowana na biało; płyta HPL jest z tyłu surowa.
- Szczyt jest pokryty elastyczną powłoką mineralną imi-rost o grubości 1-3 mm, zawierającą warstwę z prawdziwej stali.
- Powłoka mineralna im i-beton jest sklasyfikowana zgodnie z normą DIN 13501-1 jako zmniejszająca palność B-s1, dO.
- Płyty można łatwo obrabiać za pomocą standardowych narzędzi stolarskich z węglikiem spiekany.
- Powierzchnie płyty pokryte są matowym lakierem.
- W celu większego odkształcania zaleca się dodatkową warstwę ochronną lakieru matowego.

## Sposoby zastosowania:

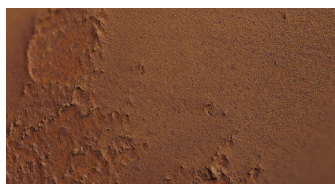
Np. meble, drzwi wewnętrzne, fronty meblowe, konstrukcje sklepowe i wystawiennicze, elementy wystroju wnętrz, np. panele ściennie, platformy, itp.

## Wzory:

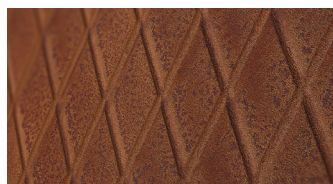
329 imi-rost smooth



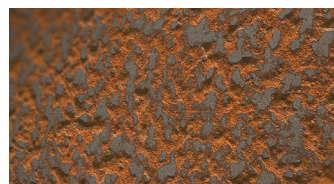
330 imi-rost deep



331 imi-rost diamond



341 imi-rost precious rust



## Dane techniczne:

Wymiary	MDF	HDF	HPL
Standard	2600 x 1010 mm	2600 x 1010 mm	3030 x 1280 mm
Duży	3030 x 1200 mm	3030 x 1200 mm	
Maksymalny	3400 x 1300 mm		
Produkcja indywidualna			
Grubość	ok. 20 mm	ok. 4 mm	ok. 2 mm
Waga	ok. 16 k/m <sup>2</sup>	ok. 4,5 kg/m <sup>2</sup>	ok. 3 kg/m <sup>2</sup>

## Obróbka:

### Krawędzie

Krawędzie należy zabezpieczyć naokoło krawędzią ABS lub rzeczywistą krawędzią imi-rost. Alternatywnie możesz użyć powłokę zewnętrzną imi-rost.

#### Wersja 1: Tworzywo ABS lub rzeczywista krawędź imi-rost.

1. Rozpocznij tak, jak zwykle, lecz wyłącz czyszczarkę i polerkę.
2. Pomaluj wszystkie powłoki imi powłoką zewnętrzną imi-rost.
3. Jeśli to konieczne, ponownie nałóż lakier matowy.

#### Wersja 2. Nałóż powłokę zewnętrzną imi-rost.

Za pomocą zwykłych narzędzi z węglikiem spiekany. Użycie narzędzi z diamentem nie jest konieczne.

### Piłowanie/wiercenie /frezowanie

Wytrzymałość na wyciąganie śrub jak w płytach MDF, zaleca się wiercenie wstępne.

### Śruby

Kleje do drewna dostępne na rynku.

### Spoivo

### Czyszczenie/pielęgnacja

Powierzchnię mieszanki imi-rost należy traktować jak powierzchnię fornirowaną i malowaną. Dopuszcza się czyszczenie za pomocą nawilżonej szmatki.

### Pakowanie

W pozycji poziomej na palecie.

### Przechowywanie

Suche, tymczasowe warstwy przechowuj w teksturze falistej lub folii piankowej. Chronić przed mrozem.

### Recykling

Wyrób jest nieszkodliwy dla środowiska, można go przetwarzać i utylizować razem z odpadami komunalnymi.

Powyższe informacje są zgodne z naszą najlepszą wiedzą. Jednak treść niniejszego dokumentu nie jest prawnie wiążąca. Nie zwalnia ona użytkownika z obowiązku sprawdzenia, czy materiały są odpowiednie do ich przewidzianego zastosowania. Zastrzega się możliwość wprowadzenia zmian technicznych. Próbkę materiału prezentują jedynie ich ogólny wygląd i nigdy nie łączą właściwości kolorów, tekstury, struktury i spoin.

Wszelkiego rodzaju różnice, a także inkluzja powietrza, są zjawiskiem naturalnym i nie stanowią podstawy reklamacji. Nie można wykluczyć niewielkich odkształceń.