

Opis produktu: płyta kompozytowa imi-marble

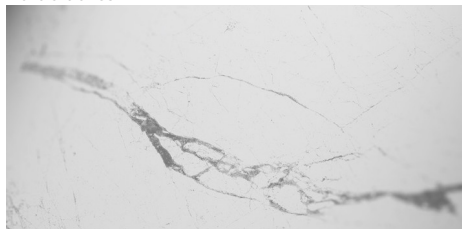
- Płyta kompozytowa imi-marble dostępna jest w 2 wzorach.
- Na tylnej części zastosowano białą melaminę jako przeciw siła do MDF. W przypadku płyty HPL i PUR tylna część jest surowa.
- Wierzchnia warstwa pokryta jest elastyczną, mineralną powłoką imi-coating grubości ok. 1 mm.
- Powłoka mineralna imi-coating jest klasyfikowana zgodnie z DIN EN13501-1 jako niepalna A2-s1, d0.
- Można ją łatwo obrabiać za pomocą konwencjonalnych narzędzi stolarskich zawierających spiekany węgiel.
- Powierzchnie zostały pomalowane matowym lakierem.
- Dla uzyskania wyższego naprężenia zalecamy dodatkową warstwę ochronną matowego lakieru.
- Powierzchnia jest poddawana normalnym procesom starzenia.

Opcje zastosowania:

Np. meble, drzwi wewnętrzne, fronty meblowe, zabudowa sklepowa i targowa, wyposażenie wnętrz, np. okładziny ścienne, podesty itp.

Design:

Marble bianco



Marble nero



Dane techniczne:

Wymiary*	MDF	HDF	HPL	mat
Standard	2,600 x 1,010 mm	2,600 x 1,010 mm	3,030 x 1,280 mm	2,600 x 1,000
Duża	3,030 x 1,200 mm	3,030 x 1,200 mm		2,600 x 500 1,000 x 500
Grubości	ok. 20 mm	ok. 4 mm	ok. 2 mm	ok. 3 mm
Waga	ok. 16 kg/m ²	ok. 4,5 kg/m ²	ok. 3 kg/m ²	ok. 5,4 kg/m ²

*Inne wymiary dostępne na życzenie

Obróbka:

Krawędzie	Krawędzie muszą być zabezpieczone obrzeżem ABS na całym obwodzie. Wersja 1: Obrzeże ABS. 1. Ustawienia jak zazwyczaj, ale wyłączyć agregat polerujący oraz cykliny. 2. Nałóż ponownie lakier, jeśli dotyczy. Wersja 2: poddaj obróbce z użyciem wypełniacza imi-marble oraz farby akcentującej.
Piłowanie/wiercenie/frezowanie	Przy użyciu zwykłych narzędzi wyposażonych w węgliki spiekane. Narzędzia wyposażone w diamenty nie są konieczne.
Śruby	Odporność na wyciąganie śrub jak w MDF. Zaleca się wstępne nawiercanie.
Klejenie	W zależności od podłoża stosować komercyjny klej do drewna lub klej kontaktowy.
Czyszczenie/pielęgnacja	Z powierzchnią imi-marble postępować normalnie, jak z fornirowaną, malowaną powierzchnią. Czyszczenie jest możliwe za pomocą zwilżonej szmatki.
Opakowanie	Ułożone na palecie.
Przechowywanie	Przechowywać w suchym miejscu, warstwy pośrednie z folią piankową. Chronić przed mrozem.
Recykling	Produkt jest ekologicznie nieszkodliwy, może być poddany recyklingowi i utylizowany w pojemnikach na odpady komunalne.

Informacje podawane są zgodnie z naszą najlepszą wiedzą. Treść niniejszego dokumentu nie jest jednak prawnie wiążąca. Użytkownik nie jest zwolniony z obowiązku sprawdzenia, czy materiały nadają się do zamierzonego celu. Zmiany techniczne zastrzeżone. Główny składnik mineralnej powłoki imi-coating jest organiczny, więc nie można całkowicie wykluczyć odcieni kolorystycznych pomiędzy różnymi partiami. Próbkę tych materiałów pokazują jedynie ogólny wygląd i nie mogą połączyć cech takich jak kolor, tekstura i struktura. Różnice wszelkiego rodzaju, jak również wtrącenia powietrza, są zjawiskiem naturalnym i nie stanowią podstawy do reklamacji. Nie można całkowicie wykluczyć niewielkich odkształceń, jak również niewielkich przesunięć w obszarze łączeń i niewielkich szczelin.