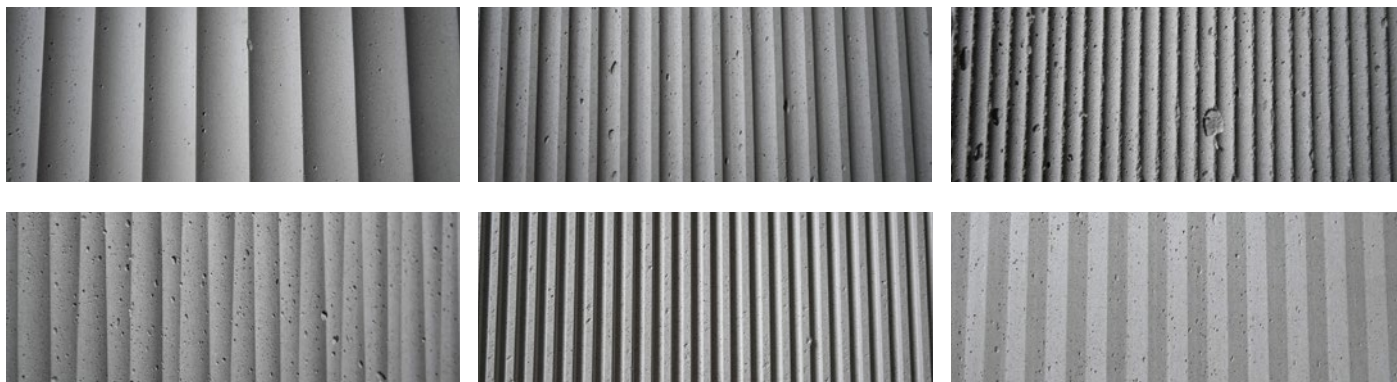


Product description: imi-wave

- Deska imi-wave jest dostępna w różnych wzorach i kształtach do zastosowań wertykalnych.
- Każda deska ma unikalny wygląd.
- Płyta nośna to płyta MDF o grubości 19 mm, bez wymogów ochrony przeciwpożarowej, 100% PEFC.
- Wierzchnia warstwa pokryta jest mineralną powłoką imi-coating o grubości ok. 6 mm.
- Tył płyty jest biały zgodnie z wyborem fabryki i nie jest widoczną powierzchnią (powierzchni techniczną).
- Krawędzie płyty są surowe.
- Charakterystyka imi-wave jest zbliżona do typowego wyglądu powierzchni betonu. W dotyku i wyglądzie jest bardzo podobna do powierzchni betonowej.
- Wynika to z porowatości, a także niewielkich pęknięć.
- Powłoka mineralna imi-coating jest sklasyfikowana jako A2-s1, d0 zgodnie z DIN EN13501-1.
- imi-wave można łatwo obrabiać za pomocą wszystkich konwencjonalnych narzędzi stolarskich z końcówkami z węglików spiekanych.
- Powierzchnie zostały zabezpieczone matowym lakierem.
- W przypadku większych obciążeń zalecane jest zastosowanie dodatkowego matowego lakieru ochronnego.
- Na płytach występują pewne naprężenia ze względu na powłokę mineralną po jednej stronie (dopuszcza się 4 mm na 2000 mm).
- Powierzchnia jest poddawana normalnym procesom starzenia.

Opcje zastosowania:

np. elementy wyposażenia wnętrz, pionowe powierzchnie dekoracyjne, okładziny ścienne itp.

Możliwe wersje:

Powyższe zdjęcia pokazują jedynie przykłady możliwości różnych wersji imi-wave. Powłoka mineralna jest produktem indywidualnym i charakteryzuje się wyłącznie swoim składem, który jest zawsze dokładnie taki sam. Procesów chemicznych/fizycznych nie można zmienić ani nimi manipulować. W związku z tym każda indywidualna produkcja imi-wave będzie miała nieco inny wygląd i nie jest możliwa do przewidzenia w wewnętrznej strukturze powłoki. Stanowi to wyraźnie pożądaną efekt i jest znakiem towarowym imi-wave. Nie stanowią one podstawy do reklamacji.

Obróbka:

Piłowanie/wiercenie/frezowanie	Za pomocą zwykłymi narzędzi z węglików spiekanych. Narzędzia diamentowe nie są konieczne.
Śruby	Odpomość na wyciąganie śrub/wkrętów – jak w MDF. Zaleca się wstępne nawiercenie.
Klejenie	Komercyjne kleje do drewna.
Czyszczenie/pielęgnacja	imi-wave należy traktować jak typową fomirowaną, malowaną powierzchnię. Czyszczenie za pomocą zwilżonej szmatki.
Transport	Transport drogowy
Opakowanie	Umieścić na palecie.
Przechowywanie	Przechowywać w suchym miejscu. Chronić przed mrozem.
Recycling	Produkt jest ekologicznie nieszkodliwy, może być poddany recyklingowi i utylizowany w pojemnikach na odpady komunalne.
Krawędzie / Cięcie krawędzi	Nie są dekoracyjne i muszą być obramowane, powleczone lub zabezpieczone zgodnie z wymaganiami.

Informacje podawane są zgodnie z naszą najlepszą wiedzą. Treść niniejszego dokumentu nie jest jednak prawnie wiążąca. Użytkownik nie jest zwolniony z obowiązku sprawdzenia, czy materiały nadają się do zamierzonego celu. Zmiany techniczne zastrzeżone. Główny składnik mineralnej powłoki imi-coating jest organiczny, więc nie można całkowicie wykluczyć odcieni kolorystycznych pomiędzy różnymi partiami. Próbkki tych materiałów pokazują jedynie ogólny wygląd i nie mogą połączyć cech takich jak kolor, tekstura i struktura. Różnice wszelkiego rodzaju, jak również wtrącenia powietrza, są zjawiskiem naturalnym i nie stanowią podstawy do reklamacji. Nie można całkowicie wykluczyć niewielkich odkształceń, jak również niewielkich przesunięć w obszarze łączeń i niewielkich szczelin.